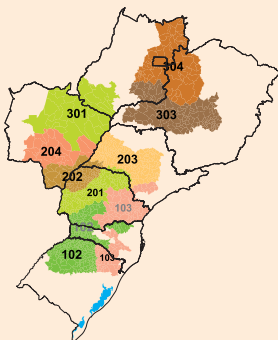


## Região Edafoclimática de Adaptação (REC)



## Características

Tipo de crescimento: indeterminado

Cor da flor: roxa

Cor da pubescência: cinza

Cor do hilo: preta imperfeita

Teor médio de proteína: 36,8%

Teor médio de óleo: 22,9%

Acamamento: resistente

Altura média de planta: 95 cm

Peso médio de 1.000 sementes: 171 g

Potencial de ramificação: médio

## Reação a doenças

A reação das cultivares às doenças é avaliada conforme descrito nas páginas 10, 11 e 12.

Cancro da haste	Resistente
Mancha olho-de-rã	Suscetível
Oídio	Moderadamente resistente**
Podridão parda da haste	Moderadamente resistente**
Podridão radicular de <i>Phytophthora</i>	Resistente*
Mosaico comum da soja	Resistente
Vírus da necrose da haste	Suscetível
Nematoide de galha <i>Meloidogyne incognita</i>	Suscetível
Nematoide de galha <i>Meloidogyne javanica</i>	Moderadamente resistente
Nematoide de cisto	Suscetível

\*Teste para resistência de campo. \*\*Avaliação de campo.

## Destaques

- Alta performance com estabilidade nas regiões acima de 500 m, da macrorregião 2;
- Permite semeadura antecipada, encaixando no sistema em sucessão/rotação da 2ª safra;
- Moderada resistência ao nematoide de galha *M. javanica*.

## Época de semeadura, População de plantas e Ciclo

Esses atributos de lavoura podem variar em razão do clima, solo e manejo, mas em geral seguem os limites apresentados na tabela abaixo.

Região Edafoclimática de Adaptação (REC)	Altitude (m)	SET		OUT				NOV				DEZ		Ciclo (dias)		
		2s	3s	4s	1s	2s	3s	4s	1s	2s	3s	4s	1s		2s	
		Número de plantas finais por metro*														
102	SC (Oeste e Nordeste); PR (Sudoeste)	Até 600	14	14	13	13	12	12	12	12	12	12	13	14		127 a 133
	Acima 600	14	13	13	12	11	11	11	11	11	11	12	13	13		
103	SC (Centro-Norte e Serra Geral); PR (Centro-Sul)	Até 600	14	13	13	12	11	11	11	11	11	12	13	13		127 a 138
	PR (Nordeste); SP (Sul)	Acima 600	14	14	13	13	12	12	12	12	12	13	14			
201	PR (Oeste e Centro-Oeste)	Até 600	16	15	14	14	13	13	13	13	13				116 a 137	
		Acima 600	15	15	14	13	13	12	12	11	11	11				
	PR (Norte); SP (Médio Paranaíba)	Até 600				15	14	13	13	13	13					
		Acima 600	16	15	14	12	12	12	12	12	12					
202	PR (Nordeste); SP (Sudoeste); MS (Sul)	Até 600			16	15	15	15	15	15	15				101 a 121	
203	SP (Centro-Sul e Centro-Oeste)	Até 600			16	15	15	15	15	15	15				109 a 119	
		Acima 600		16	15	14	14	14	14	14	14					
204	MS (Centro-Sul e Sudoeste)	Até 600		16	15	14	14	14	14	14	14				102 a 115	
		Acima 600	16	15	14	13	13	13	13	13	13					
301	MS (Centro-Norte); GO (Sudoeste)	Até 600		20	20	18	18	18	18	18	18	18	18	20	98 a 104	
		Acima 600	20	20	18	18	18	18	17	17	17	17	18	20		
303	MG (Triângulo e Alto Paranaíba); GO (Sudeste)	Até 600		20	20	18	18	18	18	18	18	18	18	20	109 a 117	
		Acima 600	20	20	18	18	18	18	17	17	17	17	18	20		
304	GO (Leste); MG (Nordeste) e DF	Acima 600	20	20	18	18	18	18	17	17	17	17	18	20	108 a 116	

Onde 1s = 1ª semana; 2s = 2ª semana; etc. | \* Espaçamento entrelinhas de 45 cm. ■ Preferencial ■ Tolerada

### Exigência em Fertilidade do solo

Baixa

Média

Alta

Na página 13 há explicações sobre fertilidade do solo.